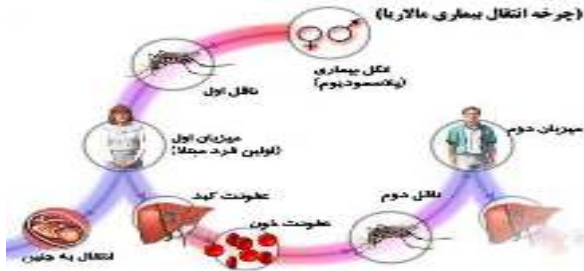


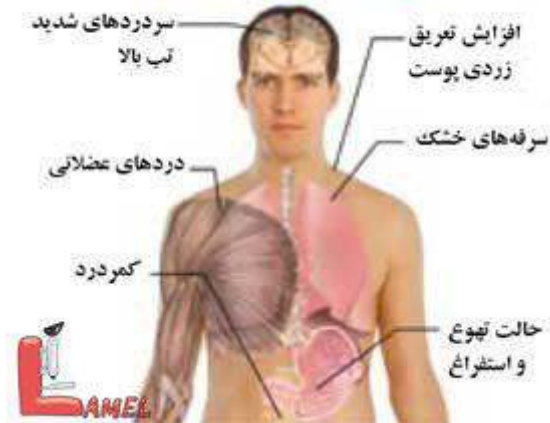
چرخه بیماری



علائم بیماری مالاریا:

شایع ترین علائم شامل تب، احساس سرما لرز و تعریق می باشد.
علائم غیراختصاصی دیگر نیز شامل ضعف، سردرد، استفراغ می تواند باشد.

علائم و نشانه های ابتلا به مالاریا



۴

لاروها به صورت شفیره در می آیند یک تا دو روز بعد شفیره تبدیل به پشه مالاریای بالغ می شود.
پشه های ماده مالاریا برای ادامه زندگی و رشد تخم های خود از خون انسان تغذیه می کند. پس از خوردن خون روی دیوار اتاق ها و سایر اماکن سرپوشیده استراحت می کنند. پس از رسیدن تخم ها که ۲-۳ روز طول می کشد در آب های راکد تخم ریزی می کنند و این چرخه در طول عمر پشه چندین نوبت تکرار می گردد.

پشه آنوفل



۳

مالاریا چیست؟

مالاریا بیماری انگلی است. عامل این بیماری انگلهای تک سلولی از جنس پلاسمودیوم می باشد که گونه های متعددی را شامل می شود. در ایران چهار گونه مهم پلاسمودیوم به نام های ویواکس، فالسیپاروم و مالاریا اورال می باشد.
مالاریا هم اکنون مهم ترین بیماری انگلی و یکی از مشکلات مهم بهداشتی تعدادی از کشورها، بخصوص مناطق گرمسیری جهان است.
این بیماری در جنوب ایران بخصوص سیستان و بلوچستان و کرمان، هرمزگان و فارس وجود داشته است.

راههای انتقال بیماری:

انگل مالاریا توسط پشه ای به نام آنوفل به انسان منتقل می شود.

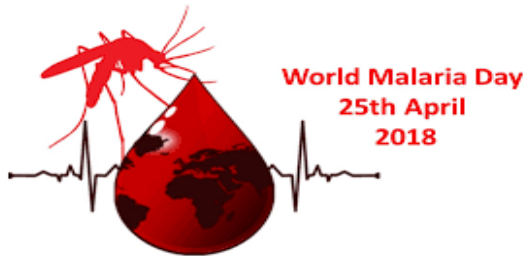
عامل بیماری:

پلاسمودیوم ویواکس شایع ترین و پلاسمودیوم فالسیپاروم شدیدترین و خطرناک ترین نوع انگل مالاریا می باشد. پشه مالاریا در آب های راکد تخم می گذارد. پس از یک تا سه روز تخم ها باز شده و لارو از آن خارج می شود پس از هفت - هشت روز

۲



مالاریا چیست؟



گروه هدف: مراجعین مرکز

تهیه کننده:

فاطمه هنرمند

عضو کارگروه آموزش بیمار اتاق عمل

زیر نظر سوپروایزر آموزش سلامت

سال ۱۴۰۱

از وسایل خنک کننده در داخل اتاق و اجتناب از بیرون خوابی ، اجتناب از سکونت در فاصله های نزدیک با منبع لاروی و استفاده از پشه بند آغشته به حشره کش از مهم ترین اقدامات حفاظت فردی در جلوگیری از ابتلا به مالاریاست.

آزمایش خون افراد تب دار و درمان افرادی که در آزمایش خون آنها انگل دیده شده است. جلوگیری از تکثیر پشه های مالاریا از طریق زه کشی آب های راکد ، پوشاندن کامل منابع آب و... می باشد.

منابع :

- راهنمای آموزشی وزارت بهداشت و درمان
- مقالات اینترنتی

جهت رویت مطالب آموزش به بیمار و دسترسی به سامانه پاسخگویی به سوالات بیمار پس از ترخیص به آدرس زیر، منوی آموزش به بیمار مراجعه کنید:

<https://alzahrahosp.tbzmed.ac.ir>

تشخیص بیماری مالاریا:

راه تشخیص قطعی مالاریا آزمایش خون می باشد.

درمان بیماری مالاریا:

بیماری مالاریا قابل درمان است که باید زیر نظر پزشک انجام شود.

در صورت عدم به موقع و صحیح درمان منجر به مرگ می شود.

راههای پیشگیری از بیماری مالاریا:

انتقال بیماری مالاریا از فصل بهار بر اثر نیش پشه آنوفل شروع می شود و در فصل پاییز به اوج خود می رسد. پشه ها بین غروب و طلوع بیشتر فعال هستند در هنگام مسافرت به استان های درگیر این بیماری از مواد دور کننده حشرات یا پشه بند استفاده کنید. استفاده از پیراهن های آستین بلند و شوار بلند در طول شب ، استفاده از قرص های پیشگیری از ابتلا به مالاریا (طبق نظر پزشک) ، استفاده از مواد دور کننده حشرات ، استفاده کودکان از پشه بند قبل از ساعت ۷ شب و آغاز گزش ، استفاده از توری برای در و پنجره ها ، استفاده از حشره کش های دستی و وسایل دود کننده برای کشتن پشه های داخل اماکن ، استفاده